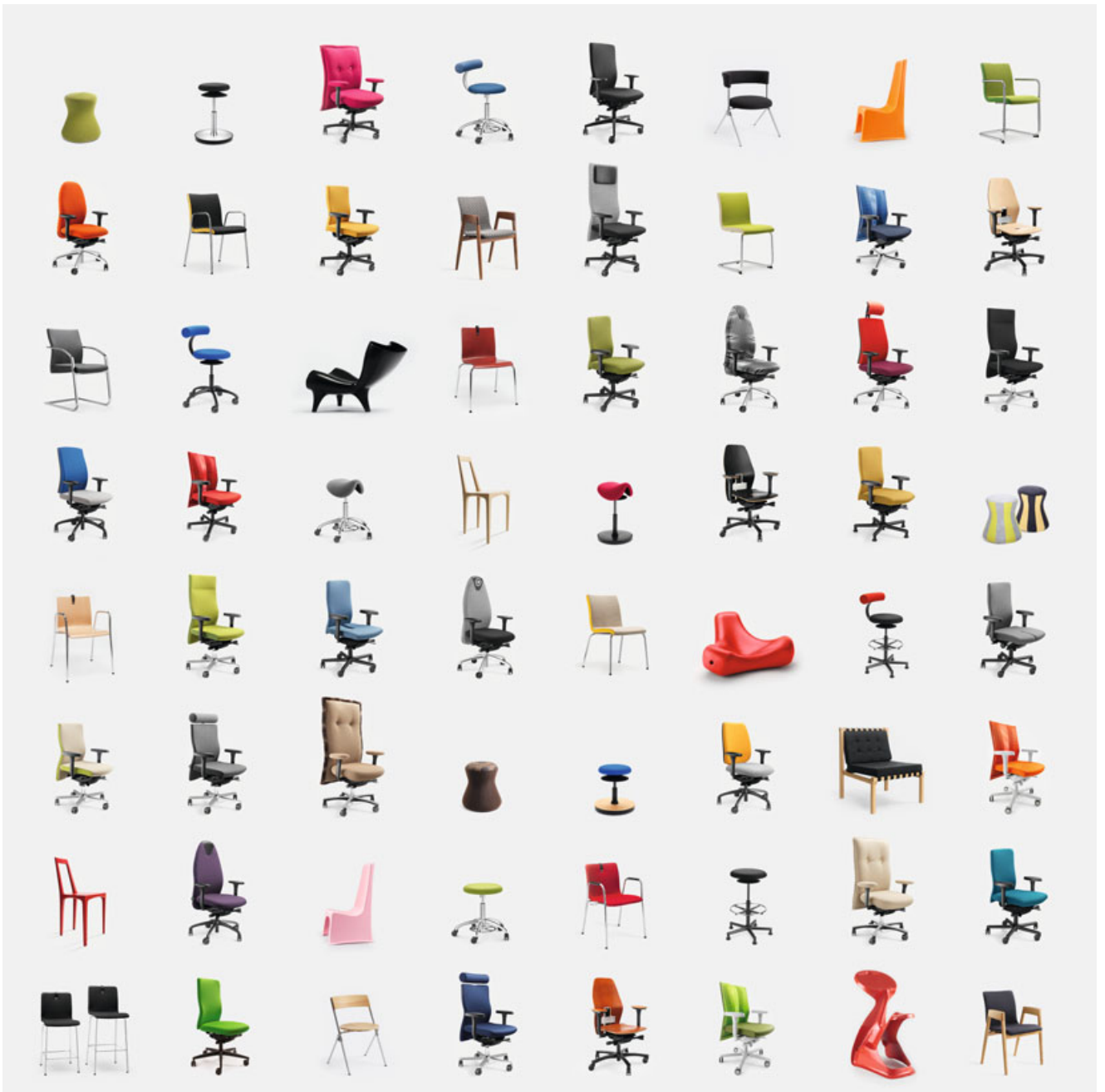
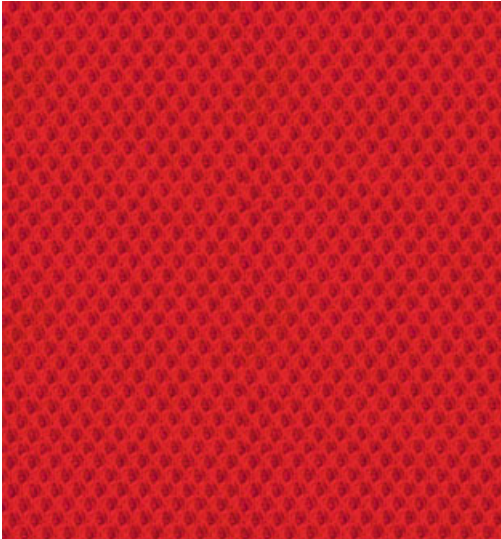
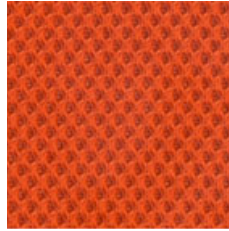


STOFF- MUSTERKARTE

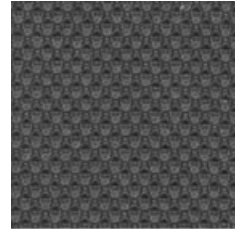




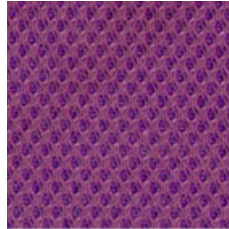
A01 Zinnoberrot



A02 Lachsorange



A03 Walgrau



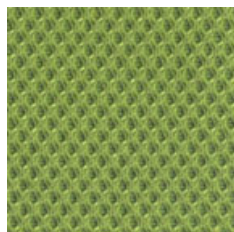
A04 Brombeere



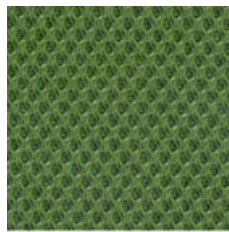
A05 Moor



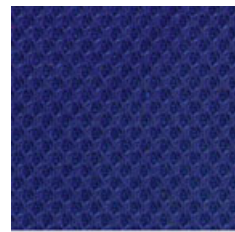
A06 Milk



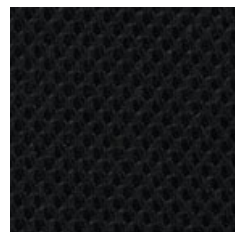
A07 Minze



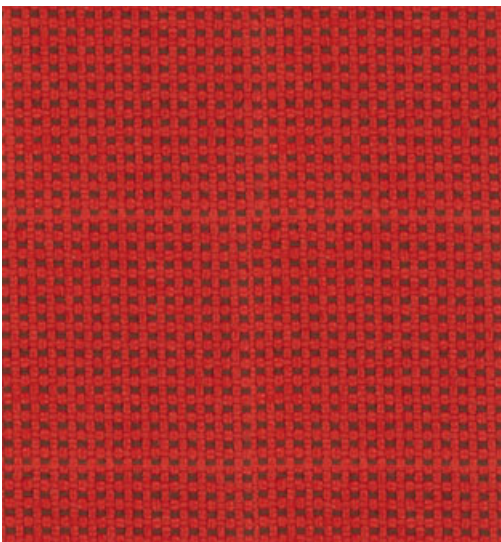
A08 Alge



A09 Indigo



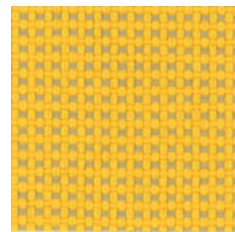
A10 Nachtschwarz



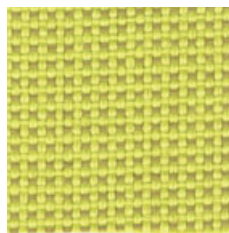
B01 Drachenblut



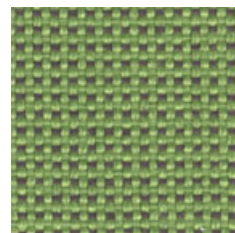
B02 Alabaster



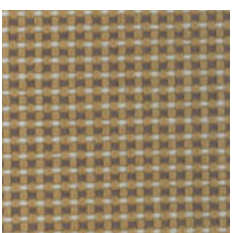
B03 Kamille



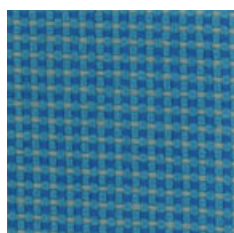
B04 Absinth



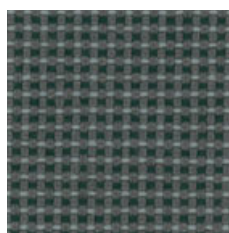
B05 Kiefer



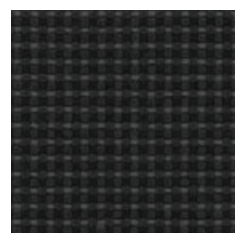
B06 Bast



B07 Lagune



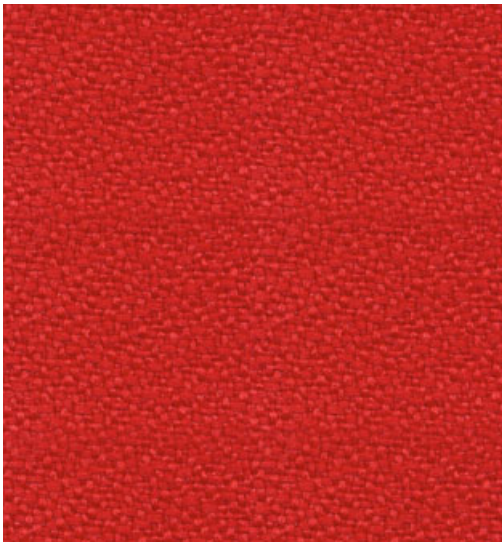
B08 Zinn



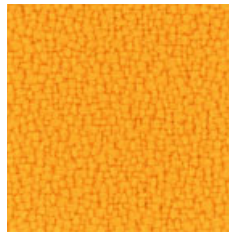
B09 Phantomgrau



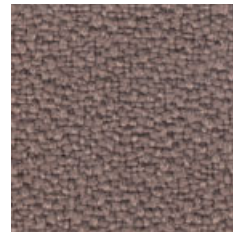
B10 Mamba



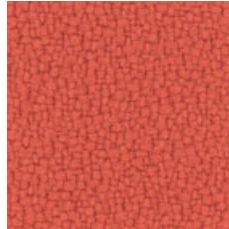
B11 Rubinrot



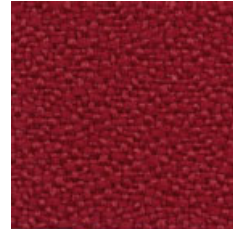
B12 Goldgelb



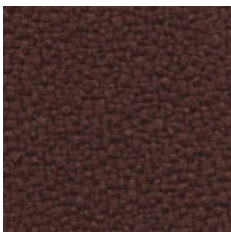
B13 Lehm



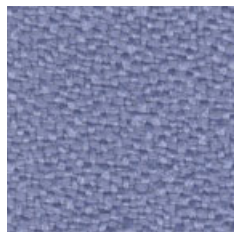
B14 Mattorange



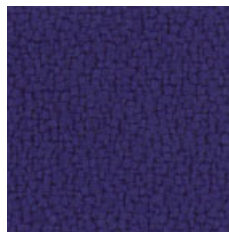
B15 Traubenlila



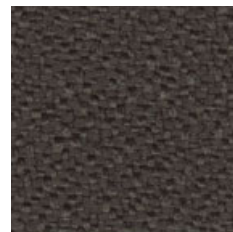
B16 Marone



B17 Eisvogel



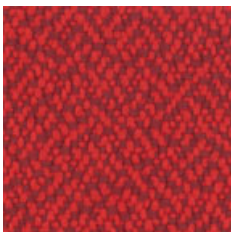
B18 Atlasblau



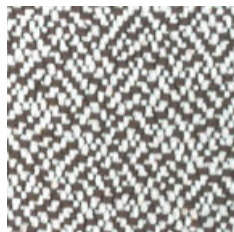
B19 Umbragrau



B20 Rappenschwarz



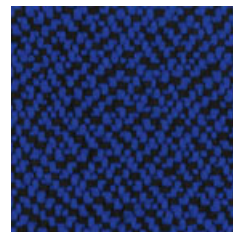
B21 Mohnrot



B22 Nebel



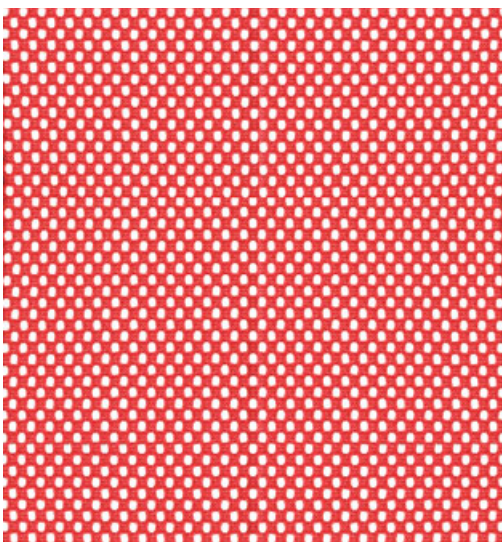
B23 Nepal



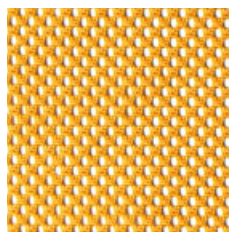
B24 Fjordblau



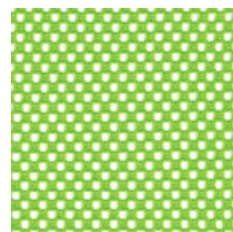
B25 Igel



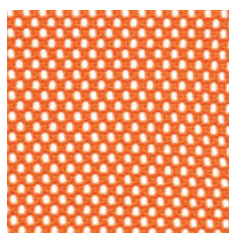
N10 Straps



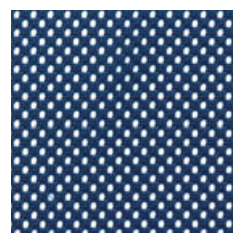
N20 Tennis



N30 Jurassic



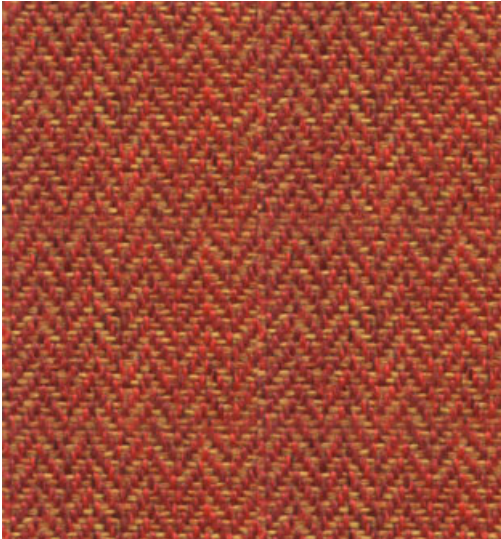
N40 Salmon



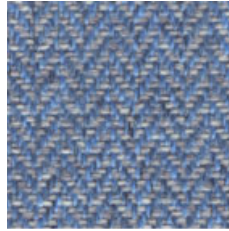
N50 Fisch



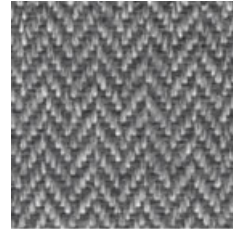
N60 Spider



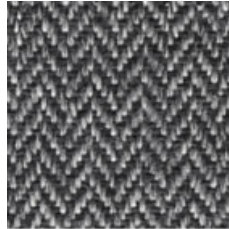
C01 Herbstrot



C02 Kapaster



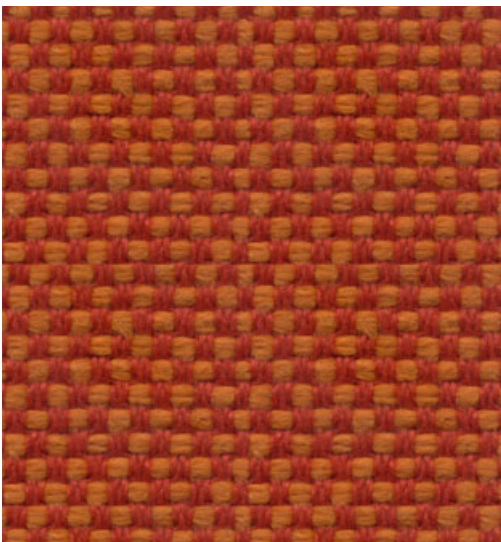
C03 Dolomit



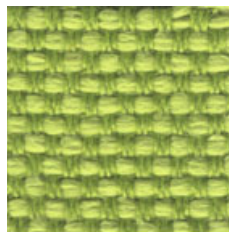
C04 Fels



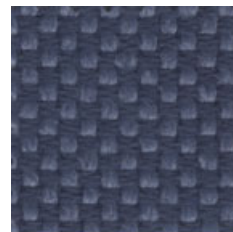
C05 Loden



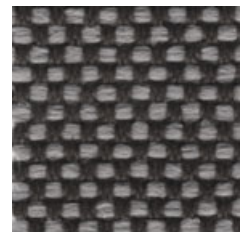
C06 Blutorange



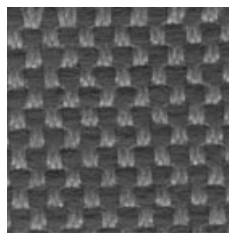
C07 Aloeegrün



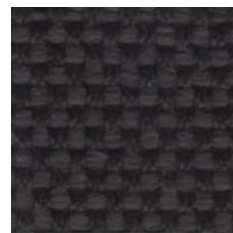
C08 Rauchblau



C09 Eisen



C10 Basalt



C11 Ebenholz

Bitte beachten Sie:

Farbabweichungen zum Originalstoff sind durch die Darstellung der PDF-Datei am Bildschirm und im Ausdruck möglich.



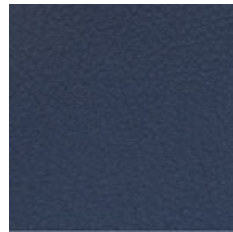
X26 Mandarine



X38 Karminrot



X64 Kobalt



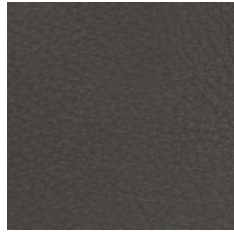
X72 Marineblau



X77 Apfelgrün



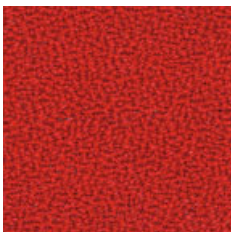
Y53 Schwarz



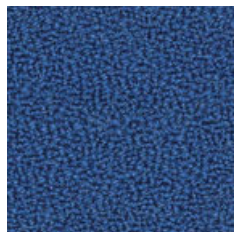
Y54 Mineralgrau



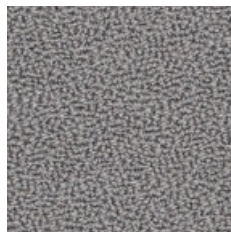
Y65 Panther
Kunstleder-leitfähig



D276 Tomate
Stoff-leitfähig



D398 Iris
Stoff-leitfähig



D288 Arktis
Stoff-leitfähig



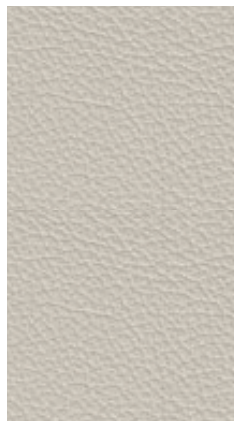
D289 Achat
Stoff-leitfähig



D399 Onyx
Stoff-leitfähig



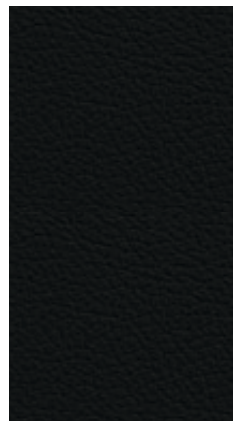
L01 Milk



L02 Silbergrau



L03 Elefant



L04 Schwarz



L05 Coffee



L06 Merlot



L07 Scarlet

Eigenschaften A <small>A01 - A10</small>	Norm	Toleranz	Deklariert
GEWICHT (g/lm)	UNI EN 12127	± 5 %	540
GEWICHT (g/m ²)	UNI EN 12127	± 5 %	360
BREITE	---	± 2 %	150
SCHEUERFESTIGKEIT*	UNI EN ISO 12947-2	± 10 %	85.000
LICHTECHTHEIT	UNI EN ISO 105-B02	von 5 bis 8	6
REIBECHTHEIT	UNI EN ISO 105-X12	von 4 bis 5	4/5
SCHEUERTOUREN	UNI EN ISO 12945-2	von 4 bis 5	5

ZUSAMMENSETZUNG	100 % POLYESTER
FARBABWEICHUNGEN	Leichte Farbunterschiede sind zwischen zwei Partien als normal zu betrachten.
FEUERSICHERUNG	EN 1021/1-2 / BS 7176 Low Hazard / NF D 60013 (AM 18)

Eigenschaften B <small>B01 - B10</small>	Norm	Toleranz	Deklariert
GEWICHT (g/lm)	UNI EN 12127	± 5 %	365
GEWICHT (g/m ²)	UNI EN 12127	± 5 %	260
BREITE	---	± 2 %	140
SCHEUERFESTIGKEIT*	UNI EN ISO 12947-2	± 10 %	60.000
LICHTECHTHEIT	UNI EN ISO 105-B02	von 5 bis 8	6
REIBECHTHEIT	UNI EN ISO 105-X12	von 4 bis 5	4/5
SCHEUERTOUREN	UNI EN ISO 12945-2	von 4 bis 5	5

ZUSAMMENSETZUNG	100 % POLYESTER TREVIRA CS
FARBABWEICHUNGEN	Leichte Farbunterschiede sind zwischen zwei Partien als normal zu betrachten.
FEUERSICHERUNG	(I) C1 / (GB) CRIB 5 / (F) M1 / (D) B1 / EN 1021/1-2 / IMO A 652 (16)

Eigenschaften B <small>B11 - B25</small>	Norm	Toleranz	Deklariert
GEWICHT (g/lm)	UNI EN 12127	± 5 %	420
GEWICHT (g/m ²)	UNI EN 12127	± 5 %	300
BREITE	---	± 2 %	140
SCHEUERFESTIGKEIT*	UNI EN ISO 12947-2	± 10 %	100.000
LICHTECHTHEIT	UNI EN ISO 105-B02	von 5 bis 8	6
REIBECHTHEIT	UNI EN ISO 105-X12	von 4 bis 5	4/5
SCHEUERTOUREN	UNI EN ISO 12945-2	von 4 bis 5	5

ZUSAMMENSETZUNG	100 % POLYESTER TREVIRA CS
FARBABWEICHUNGEN	Leichte Farbunterschiede sind zwischen zwei Partien als normal zu betrachten.
FEUERSICHERUNG	(I) C1 / (GB) CRIB 5 / (F) M1 / (D) B1 / EN 1021/1-2 / IMO A 652 (16)

Eigenschaften N_{N10-N60} – Stoffe Netz

MATERIAL Netz N60 schwarz	100 % High Tenacity Polyester
MATERIAL Netz N10 – N50 farbig	100 % Polypropylen
BREITE	147 cm +/- 2 % Webekante
GEWICHT	350 g/m ² / 510 g/lfd.m (+/- 5 %)
SCHEUERFESTIGKEIT*	100.000
LICHTECHTHEIT	6
FLAMMSCHUTZ	EN 1021-1:2006, EN 1021-2:2006, BS 7176:2007

Eigenschaften C _{C01-C05}	Norm	Toleranz	Deklariert
GEWICHT (g/lm)	UNI EN 12127	± 5 %	525
GEWICHT (g/m ²)	UNI EN 12127	± 5 %	350
BREITE	---	± 2 %	150
SCHEUERFESTIGKEIT*	UNI EN ISO 12947-2	± 10 %	120.000
LICHTECHTHEIT	UNI EN ISO 105-B02	von 5 bis 8	6
REIBECHTHEIT	UNI EN ISO 105-X12	von 4 bis 5	4/5
SCHEUERTOUREN	UNI EN ISO 12945-2	von 4 bis 5	5

ZUSAMMENSETZUNG	100 % POLYESTER Trade Mark TREVIRA CS
FARBABWEICHUNGEN	Leichte Farbunterschiede sind zwischen zwei Partien als normal zu betrachten.
FEUERSICHERUNG	C1/CRIB 5/M1/NF D 60013 (AM 18)/B1/EN 1021/1-2/IMO A 652 (16)

Eigenschaften C _{C06-C11}	Norm	Toleranz	Deklariert
GEWICHT (g/lm)	UNI EN 12127	± 5 %	735
GEWICHT (g/m ²)	UNI EN 12127	± 5 %	525
BREITE	---	± 2 %	140
SCHEUERFESTIGKEIT*	UNI EN ISO 12947-2	± 10 %	150.000
LICHTECHTHEIT	UNI EN ISO 105-B02	von 5 bis 8	6
REIBECHTHEIT	UNI EN ISO 105-X12	von 4 bis 5	4/5
SCHEUERTOUREN	UNI EN ISO 12945-2	von 4 bis 5	5

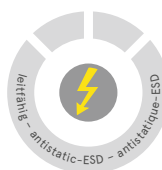
ZUSAMMENSETZUNG	100 % POLYESTER TREVIRA CS
FARBABWEICHUNGEN	Leichte Farbunterschiede sind zwischen zwei Partien als normal zu betrachten.
FEUERSICHERUNG	C1/CRIB 5/M1/B1/EN 1021/1-2/BS 7176 MH/NF D 60013 (AM 18)/IMO A 652 (16)

Eigenschaften C X26 – Y54 – Kunstleder

MATERIAL	Kunstleder
BREITE	140 cm
STÄRKE	0,95 – 1,10 mm
SCHEUERFESTIGKEIT*	DIN EN ISO 13934-1 BS 5690 > 150.000
LICHTECHTHEIT	6
FLAMMSCHUTZ	DIN 75200, B1-AT, FMVSS 302, DIN EN 1021/1-2, BS 5852/1-2, NFP 92-503

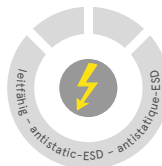
Eigenschaften D Y65 – Kunstleder leitfähig

MATERIAL	ca. 90 % PVC-Compound / ca. 10 % BW/PES-Gestrick
DICKE	1,1 mm (+/- 0,2 mm)
GEWICHT	630 m ² (+/- 50 g/m ²)
SCHEUERFESTIGKEIT*	DIN EN ISO 5470-2: > 50.000
ANWENDUNG	Geeignet für Bereiche, die gegen elektrostatische Aufladung geschützt werden müssen.



Eigenschaften D D276 – D399 – Stoffe leitfähig

MATERIAL	94 % Wolle / 4 % Polyamide / 2 % Edelstahl
BREITE	140 cm
GEWICHT	530 g/dfd.m
SCHEUERFESTIGKEIT*	50.000
LICHTECHTHEIT	5
FLAMMSCHUTZ	EN 1021/1-2



Eigenschaften D L01 – L07 – Leder

CHARAKTER	Im Fass durchgefärbtes, korrigiertes mit feinen Narben geprägtes Nappa Leder mit höchsten Gebrauchseigenschaften	
ZUSAMMENSETZUNG	100 % Leder	
ROHWARE	Zentraleuropäische Rohware	
STÄRKE	1,0 – 1,2 mm	
GERBUNG	Ökologische Mineralgerbung	
BRANDTEST	nach DIN 75200, EN 1021/1-2	
REIBECHTHEIT gemäß DIN EN ISO 11640	500 Touren trocken 250 Touren nass 80 Touren Schweiß pH9	5 4 4
LICHTECHTHEIT	DIN EN ISO 105-B02 Prüfung nach Güterichtlinie VDL 01/90	5

* Scheuertouren nach Martindale

LÖFFLER GmbH
Rosenstraße 8 · D-91244 Reichenschwand
T +49 (0)9151-83008-0
F +49 (0)9151-83008-88
info@loeffler.de · www.loeffler.de